

建築家の小住宅から学ぶ

建築模型製作体験

東孝光 塔の家

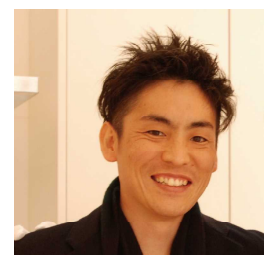


安藤忠雄 住吉の長屋

建築設計の仕事において、模型は重要なツールです。
参加者の方には、「住吉の長屋（安藤忠雄）」か、「塔の家（東孝光）」のいずれかを選んでいただき、50分の1スケールの白模型を制作します。
建築の模型がつくられる過程を、ぜひ体験してください。

日時 : 令和4年8月20日(土) 9:30~17:30
場所 : コンパルホール 3階 309会議室 (大分市府内町1丁目5番38号)
参加費 : 1,000円
定員 : 10名
持ち物 : 模型製作の道具はこちらで一式用意します
申込先 : 公益社団法人大分県建築士会 大分支部
TEL 097-532-6607 FAX 097-532-6635 MAIL info2@oita-shikai.or.jp

特別講座
「建築模型を活かした設計プロセス」



講師：建築家 松田周作氏
(SMAA 松田周作建築設計事務所 代表)

※電話、FAX又はメールでお申込みください。
※お申込みの際には、氏名、年齢、連絡先をお知らせください。
※頂いた個人情報は、建築士会からのご連絡以外には使用いたしません。
※新型コロナウイルス感染拡大防止の観点から、開催を延期する場合があります。
※参加者の方々には、当日の体調チェック及び会場での感染防止のご協力をお願いします。

※模型製作に関わる出展は、「TOTO 出版 安藤忠雄の建築1」「別冊新建築 日本現代建築家シリーズ4 東孝光」より引用しています。