

住宅着工の概要(平成30年2月)

平成30年2月の住宅着工戸数は、512戸で対前月比12.3%の減少、対前年同月比11.3%の増加となった。

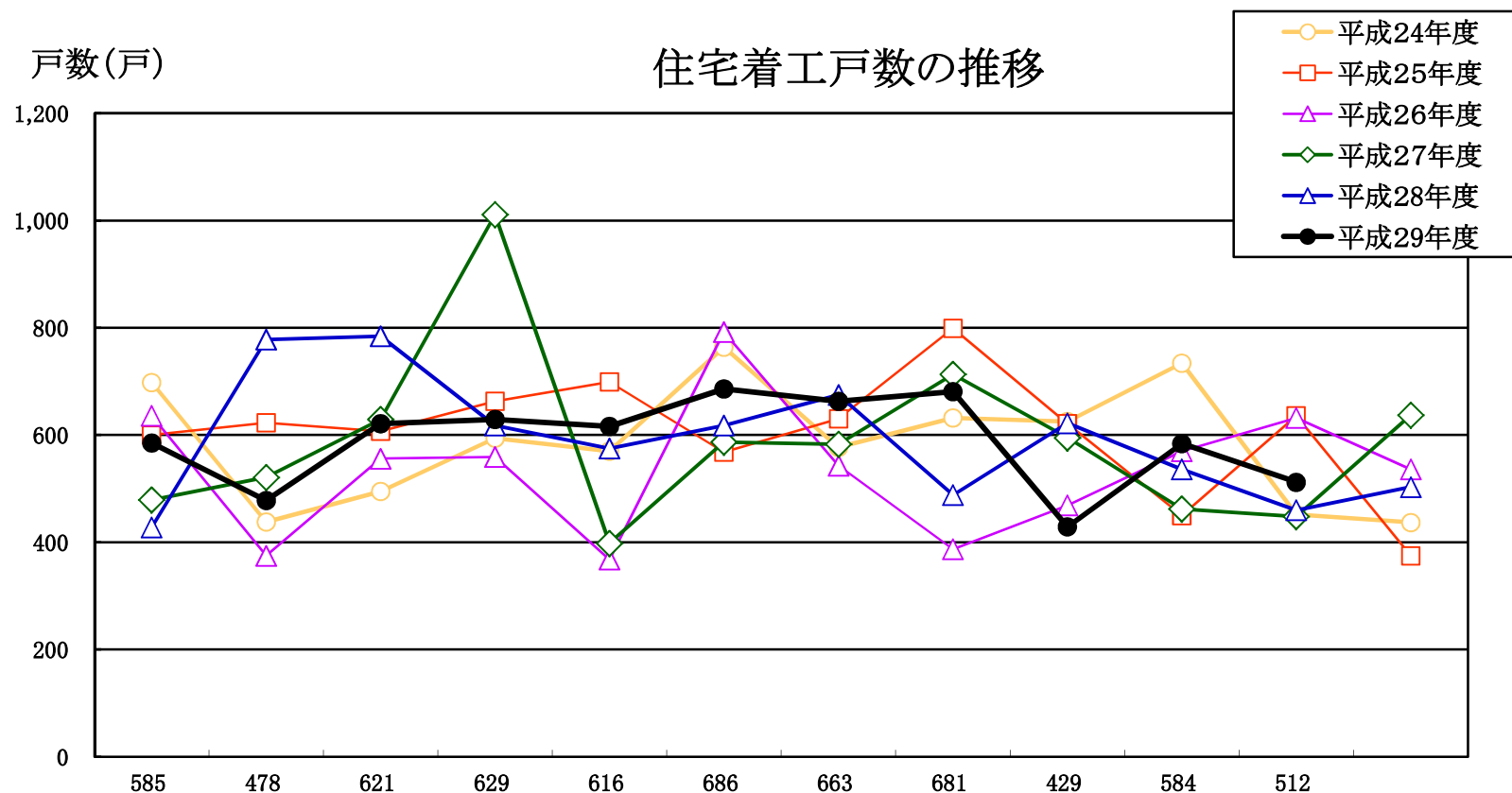
| | 今月 (戸数) | 先月 (戸数) | 対前月比 (%) | 前年同月 (戸数) | 対前年 同月比 (%) | 4月からの 累計 (戸数) | 前年同期 累計 (戸数) | 対前年 同期比 (%) |
|------|------------|------------|-------------|--------------|-------------------|---------------------|--------------------|-------------------|
| 総 数 | 512 | 584 | ▲ 12.3 | 460 | 11.3 | 6,484 | 6,582 | ▲ 1.4 |
| 持 家 | 214 | 195 | 9.7 | 263 | ▲ 18.6 | 2,509 | 2,607 | ▲ 3.7 |
| 貸 家 | 145 | 202 | ▲ 28.2 | 132 | 9.8 | 2,754 | 3,076 | ▲ 10.4 |
| 給与住宅 | 0 | 1 | ▲ 100.0 | 1 | ▲ 100.0 | 42 | 152 | ▲ 72.3 |
| 分譲住宅 | 153 | 186 | ▲ 17.7 | 64 | 139.0 | 1,179 | 747 | 57.8 |

大分県土木建築部建築住宅課調べ

住宅着工戸数の推移(大分県)

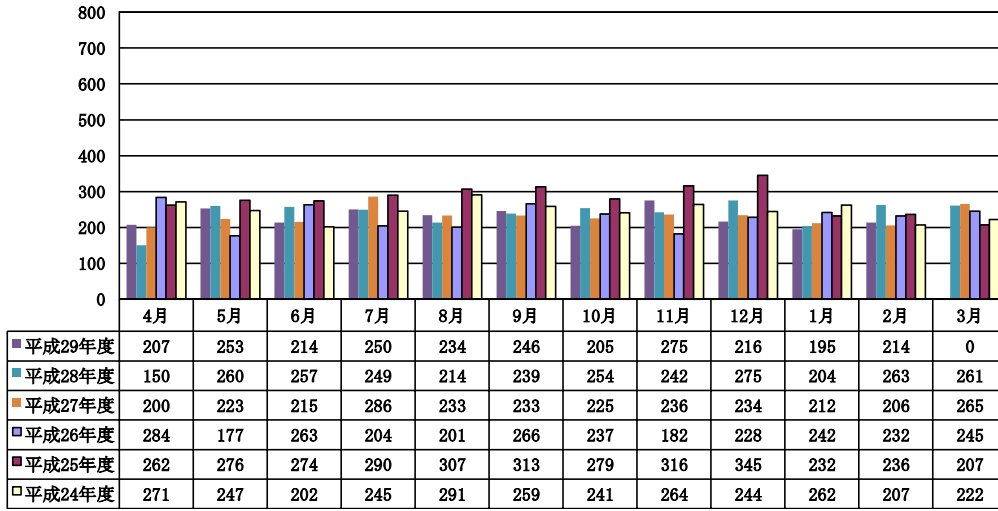
(単位:戸数)

| | 4月 | 5月 | 6月 | 7月 | 8月 | 9月 | 10月 | 11月 | 12月 | 1月 | 2月 | 3月 | 合計 |
|--------|-----|-----|-----|-------|-----|-----|-----|-----|-----|-----|-----|-----|-------|
| 平成24年度 | 698 | 438 | 495 | 594 | 570 | 764 | 577 | 632 | 625 | 734 | 452 | 437 | 7,016 |
| 平成25年度 | 600 | 623 | 607 | 663 | 699 | 568 | 630 | 799 | 621 | 450 | 636 | 375 | 7,271 |
| 平成26年度 | 636 | 375 | 556 | 559 | 368 | 792 | 543 | 387 | 469 | 570 | 632 | 536 | 6,423 |
| 平成27年度 | 479 | 521 | 629 | 1,011 | 398 | 587 | 583 | 713 | 595 | 462 | 448 | 637 | 7,063 |
| 平成28年度 | 428 | 778 | 784 | 618 | 575 | 618 | 675 | 488 | 622 | 536 | 460 | 503 | 7,085 |
| 平成29年度 | 585 | 478 | 621 | 629 | 616 | 686 | 663 | 681 | 429 | 584 | 512 | 0 | 6,484 |

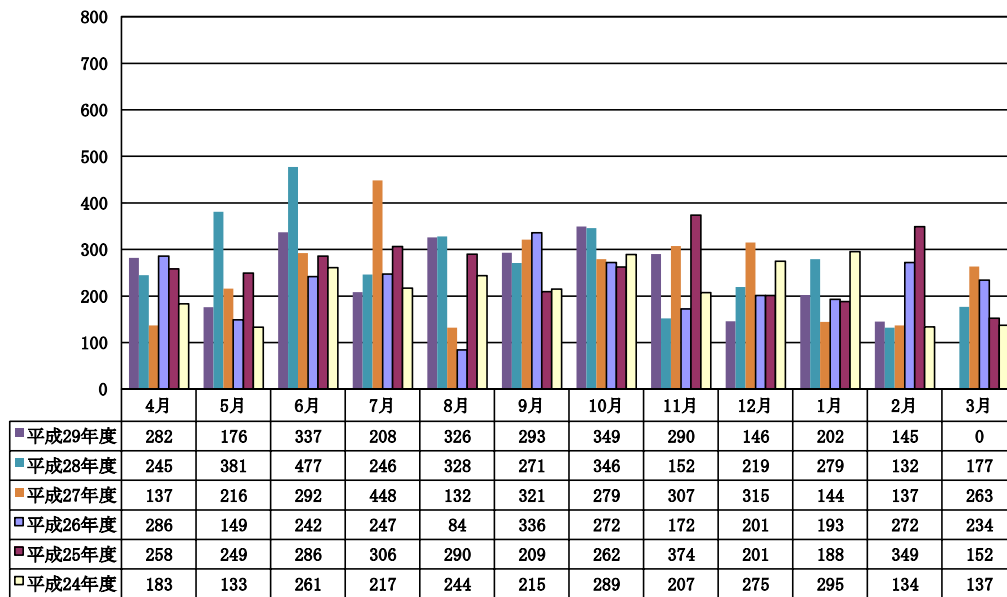


【 利用上の注意 】 集計結果は国土交通省が公表した数字と違う場合があります。
 【 出 典 】 建築住宅課調べ

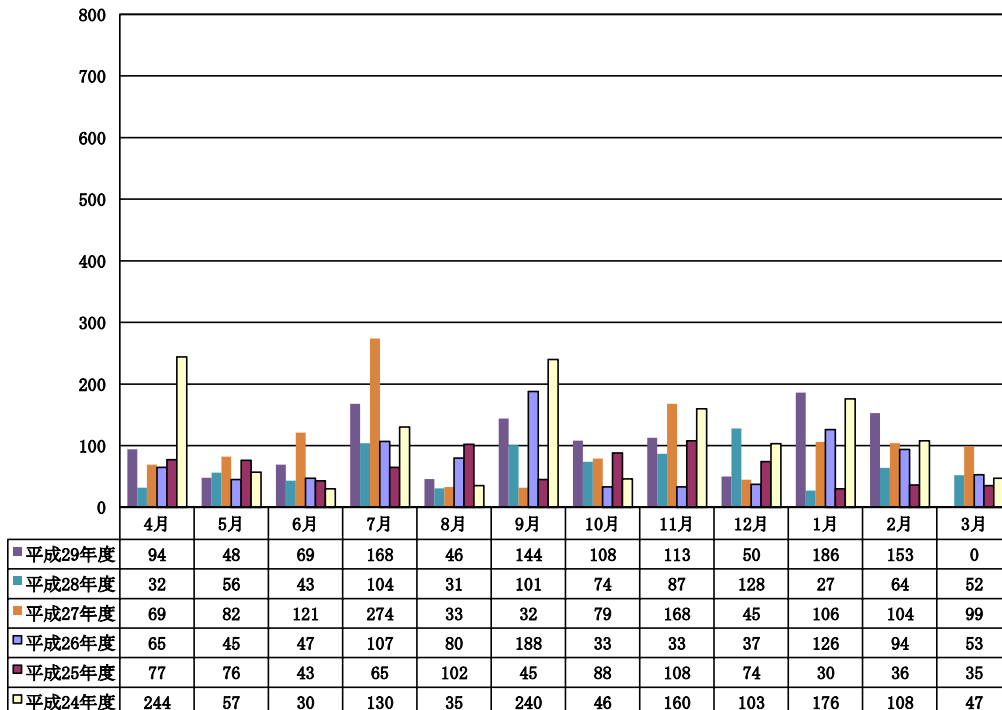
持ち家



貸家



分譲住宅



【 利用上の注意 】 集計結果は国土交通省が公表した数字と違う場合があります。